



Illustrationen zeigen Ausstattungsvarianten - keinen Vertragsbestandteil.
Die Haftung für die Richtigkeit der Prospektangaben ist auf Vorsatz und grobe Fahrlässigkeit beschränkt.

Eckdaten zum Haus BIELEFELD

Ausführung:	freistehendes Einfamilienhaus
Abmessungen (L x B):	13,96 m x 11,46 m
Bebaute Fläche:	159,86 m ²
Umbauter Raum:	687,80 m ³
Dachform:	Walmdach 25°
Dachkonstruktion:	Fachwerkbinder
Drempel:	entfällt
Geschosse:	Erdgeschoss
Geschosszahl:	1 + Dach
Räume:	WOHNEN, KÜCHE, KIND I, KIND II, ELTERN, BAD, GÄSTE-WC, HAR, DIELE, FLUR
Wohnfläche:	127,39 m ² (nach WoFIV)
Netto-Grundfläche:	133,14 m ² (nach DIN 277)

Grundriß Erdgeschoß

Leistungsumfang :

Bauvorbereitung

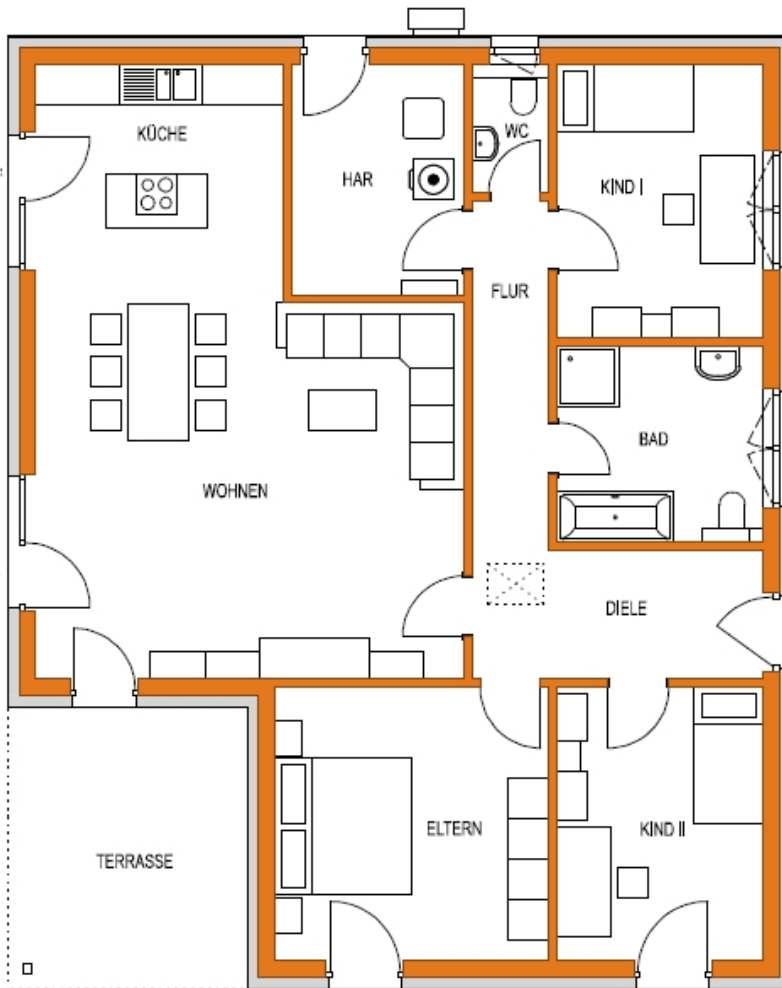
Baugrunduntersuchung/Höhennivellement
Planungsgespräch/Hausplanung
Ausstattungsberatung/Bemusterung
Bauantrag/Statik/Werkplanung

Baustelleneinrichtung

Baustellen-WC/Baucontainer
Schnurgerüst/Baugerüst

Bauausführung

Erdarbeiten mit 30 cm Gründungspolster
Fundamentplatte ca. 20 cm (WU-Beton)
Außenwand aus Hochlochziegel mit WDVS
weiße Putzfassade, Innenwände massiv
Stahlbetondecke (mit Verspachteln)
sichtbare Sparrenköpfe
Dachstein Harzer Pflanne
Dachuntersicht "Weiß" grundiert
Kunststoffhaustür-, fenster weiß
mit 3-fach Verglasung, Ug=0,5 W/qmK
Französische Balkone Edelstahl/ rahmenlos
großes Fliesenpaket
(Bad-WC-Diele-Flur-HAR-Küche-Wohnen-Essen)
Innentüren Buche, Ahorn oder Esche
Holzwagentreppe in Buche bunt
umfangreiche Elektroinstallation
Rauchmelder
Sanitärinstallation mit Sanitärobjekten
Luft/Wasser-Wärmepumpe
Fußbodenheizung
Lüftungssystem
Außenzapfstelle (frostsicher)



Baubegleitung-und abnahme

Sachverständigenleistungen KfW 55
Arbeits- und Gesundheitsschutzkoordination /
Bauleitung/Bauabnahme mit Sachverständigem
Blower-Door-Test/Energieausweis
Bauschuttentsorgung

Bauoptionen :

Unterkellerung

**Wir beraten Sie individuell und umfassend und
erstellen dann für Sie ein Festpreisangebot !**

Ihr Ansprechpartner :



amarc21[®]

Immobilien
regional national international

Matthäus Bertele

Diplomökonom Univ - Geschäftsführer

amarc21 Immobilien Augsburg
MakNet GmbH
Augsburger Straße 1
86391 Stadtbergen
Tel.: 0821 - 430 0 430
Mobil: 0172 - 81 82 793
m.bertele@amarc21.de
www.amarc21-augsburg.de

Jeder amarc21-Franchisepartner ist ein rechtlich selbständiger Unternehmer