

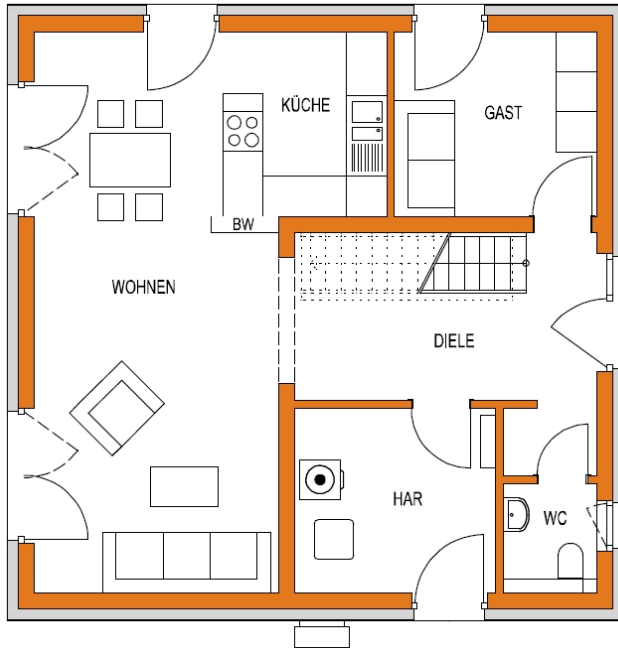


Illustrationen zeigen Ausstattungsvarianten - keinen Vertragsbestandteil.
Die Haftung für die Richtigkeit der Prospektangaben ist auf Vorsatz und grobe Fahrlässigkeit beschränkt.

Eckdaten zum Haus MAILAND

Ausführung:	freistehendes Einfamilienhaus
Abmessungen (L x B):	9,21 m x 9,21 m
Bebaute Fläche:	84,73 m ²
Umbauter Raum:	580,35 m ³
Dachform:	Zeldach 25°
Dachkonstruktion:	Fachwerkbinder
Drempel:	entfällt
Geschosse:	Erd- und Obergeschoss
Geschosszahl:	2 + Dach
Räume:	WOHNEN, KÜCHE, KIND I, KIND II, ELTERN, GAST, ANKLEIDE, BAD, GÄSTE-WC, HAR, DIELE, FLUR
Wohnfläche:	129,24 m ² (nach WoFIV)
Netto-Grundfläche:	131,74 m ² (nach DIN 277)

Grundriß Erdgeschoß



Leistungsumfang :

Bauvorbereitung

Baugrunduntersuchung/Höhennivellement
Planungsgespräch/Hausplanung
Ausstattungsberatung/Bemusterung
Bauantrag/Statik/Werkplanung

Baustelleneinrichtung

Baustellen-WC/Baucontainer
Schnurgerüst/Baugerüst

Bauausführung

Erdarbeiten mit 30 cm Gründungspolster
Fundamentplatte ca. 20 cm (WU-Beton)
Außenwand aus Hochlochziegel mit WDVS
weiße Putzfassade, Innenwände massiv
Stahlbetondecke (mit Verspachteln)
sichtbare Sparrenköpfe
Dachstein Harzer Pflanne
Dachuntersicht "Weiß" grundiert
Kunststoffhaustür-, fenster weiß
mit 3-fach Verglasung, Ug=0,5 W/qmK
Französische Balkone Edelstahl/ rahmenlos
großes Fliesenpaket
(Bad-WC-Diele-Flur-HAR-Küche-Wohnen-Essen)
Innentüren Buche, Ahorn oder Esche
Holzwangentreppe in Buche bunt
umfangreiche Elektroinstallation
Rauchmelder
Sanitärinstallation mit Sanitärobjekten
Luft/Wasser-Wärmepumpe
Fußbodenheizung
Lüftungssystem
Außenzapfstelle (frostsicher)

Baubegleitung-und abnahme

Sachverständigenleistungen KfW 55
Arbeits- und Gesundheitsschutzkoordination /
Bauleitung/Bauabnahme mit Sachverständigem
Blower-Door-Test/Energieausweis
Bauschuttentsorgung

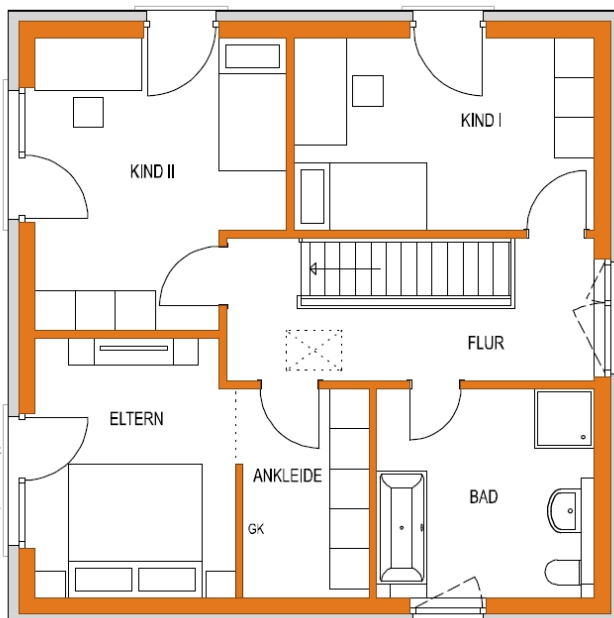
Bauoptionen :

Unterkellerung

Wir beraten Sie individuell und umfassend und erstellen dann für Sie ein Festpreisangebot !

Ihr Ansprechpartner :

Grundriß Obergeschoß



amarc21[®]

Immobilien
regional national international

Matthäus Bertele

Diplomökonom Univ - Geschäftsführer

amarc21 Immobilien Augsburg
MakNet GmbH
Augsburger Straße 1
86391 Stadtbergen
Tel.: 0821 - 430 0 430
Mobil: 0172 - 81 82 793
m.bertele@amarc21.de
www.amarc21-augsburg.de

Jeder amarc21-Franchisepartner ist ein rechtlich selbständiger Unternehmer